

IMAGING SOFTWARE

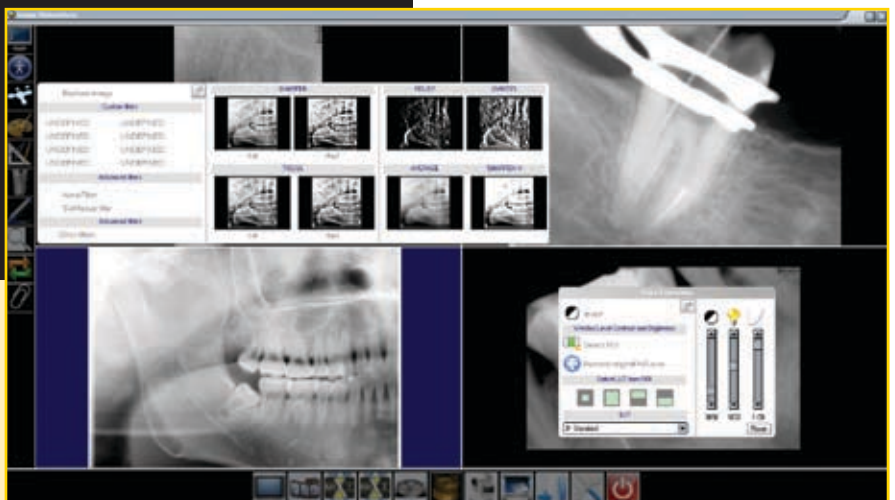
CSN OS

CSN OS è il nuovissimo software sviluppato da CSN Industrie per la gestione delle immagini acquisite da RVG endorali, panoramici OPT, scanner, videocamera, CBCT o TAC ed importazione file grafici. Capace di gestire database multipli simultaneamente.

E' stato progettato per funzionare in modo nativo con i computer touch screen e la gestione delle immagini avviene in modalità Dicom fino a 65mila livelli di grigio. L'acquisizione dai sensori RVG organizza le immagini suddivise per denti.

E' in grado di gestire i dispositivi multi-touch per ingrandire le immagini al tocco ed è predisposto per una varietà di funzioni indispensabili per la gestione delle immagini nella cartella del paziente: anteprima filtri automatica sull'immagine reale, rappresentazione 3D simulata della radiografia, possibilità di filtri personalizzabili, visualizzazione delle ultime radiografie acquisite dal paziente durante l'ultima seduta ecc.

Con funzione di autenticazione delle immagini, indispensabile per la validità medico legale.



INDUSTRIE

CSN Industrie Srl

Via Aquileja, 43/B -
20092 Cinisello B. MI
www.csn-industrie.it

System requirements

OS	Qualunque sistema operativo Windows® da XP in poi, versione 32 and 64 bits Gestione in remoto
Hard disk	Spazio minimo consigliato 100 GB (in funzione della quantità di immagini)
RAM	2 GB
Monitor	Suggerito monitor wide (1280 x 800) Il programma si adatta in modo automatico alla dimensione del monitor
Sist. di puntamento	Mouse tradizionale o mouse multitouch